

Fabryka Fiszek – kilka słów o portalu



Fabryka Fiszek to portal wspomagający uczenie. Skierowany jest zarówno do osób uczących się samodzielnie, ale także dla nauczycieli, lektorów i wykładowców – jako uzupełnienie innych metod nauczania.

Fiszki na początku były samodzielnie wykonaną pomocą naukową służącą do systematycznego uczenia się. To nic innego jak niewielki kartonik lub kawałek papieru z hasłem, słówkiem, datą historyczną lub pytaniem na awersie oraz definicją, tłumaczeniem, objaśnieniem lub odpowiedzią na stronie odwrotnej (rewersie). Przy pomocy wielu przegródek (np. w pudełku z przegródkami) lub odrębnych pudełek czy nawet stosów z fiszkami możliwa jest nauka i powtórka wszelkich danych, słówek, faktów czy dat. Autorem tego systemu jest niemiecki publicysta Sebastian Leitner, który przedstawił go w roku 1973 w swoim słynnym dziele noszącym pierwotnie tytuł "Lernen lernen" (dzisiejszy tytuł jego książki to "So lernt man lernen", czyli "Tak nauczysz się uczyć"). W Polsce książka ta ukazała się pod tytułem "Naucz się uczyć". Ogólne pojęcie "fiszki" jako narzędzia (auto)dydaktycznego po raz pierwszy sformułował jednak już Celestyn Freinet.

Przykład: trzy przegródki (yu nas w portalu – boxy): 1, 2 oraz 3. Na początku wszystkie fiszki znajdują się w przegródce 1 - dokonuje się codziennych powtórek fiszek z tejże przegródki; fiszki z przegródki 2 powtarzane są co drugi dzień, fiszki z przegródki 3 np. co czwarty dzień. Jeżeli uczący się zna już odpowiedź, to fiszka wędruje do kolejnej (wyższej) przegródki. Jeżeli nie jest znana prawidłowa odpowiedź, fiszka wędruje do najniższej przegródki. Celem nauki jest umieszczenie wszystkich fiszek w przegródce najwyższej.

W wersji internetowej idea ta została nieco rozbudowana. Standardowe przegródki zawierały fiszki z daną ilością dobrych powtórzeń (np. przegródka 1 fiszki raz poprawnie zapamiętane). Ale sam fakt że fiszka leży w danej przegródce nie niósł za sobą informacji jak długo ona tam leży. Szczególnie przegródka 3c-ia, gdzie fiszki leżakują miesiąc przed ostateczną powtórką zawiera wiele fiszek, które napłynęły do niej w różne dni. W wersji portalowej mamy taką wiedzę, i odpowiednie fiszki sugerujemy powtórzyć dokładnie po 1,3,7, czy 31 dniach od ich ostatecznego przerobienia. To spore ułatwienie a i też z pewnością fakt nie bez znaczenia w procesie zapamiętywania, bo to właśnie po tych przedziałach czasu, wg Leitnera, zmieniają się sposoby w jaki zapamiętujemy daną informację.

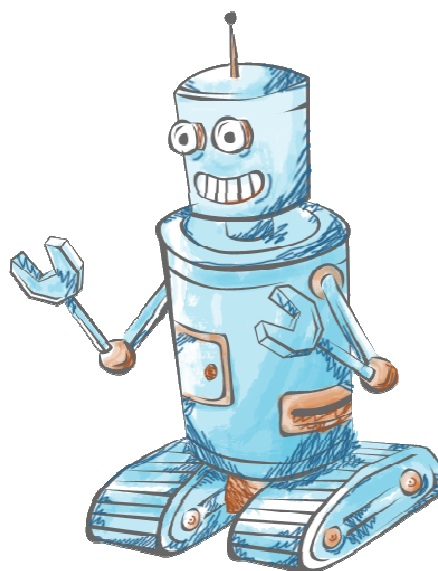


Fabryka Fiszek – szybki start



Aby rozpocząć przygodę z Fabryką Fiszek potrzebna jest rejestracja. Wymagamy rejestracji, aby zapamiętywać wyniki uczenia każdej z korzystających osób i pobrane oraz utworzone przez nią własne zestawy materiału. W celu rejestracji kliknij w górnym menu w napis „załóż konto” i podaj wymagane tam dane. Otrzymasz e-mail z linkiem potwierdzającym i po kliknięciu w niego proces rejestracji będzie zakończony.

Jeśli otrzymałeś istniejące konto Fabryki Fiszek np. w swojej szkole, możesz pominąć proces rejestracji. Wystarczy że się zalogujesz korzystając z otrzymanych danych. Konto które otrzymałeś jest Twoje, nikt ci go nie odbierze, ale przesłane hasło może być skomplikowane, a adres email do logowania jest adresem zastępczym, i dopóki korzystasz właśnie z niego, nie otrzymasz na własną skrzynkę żadnych powiadomień. Sugerujemy, być po pierwszym zalogowaniu odwiedzić stronę edycji konta (górnego menu, strzałeczka po prawej od awataru -> link „edytuj profil”) i tam podać własny adres e-mail i swoje hasło.



Jeśli jesteś zalogowany – rozejrzyj się po portalu. Poznaj katalog i sklep, dodaj coś do własnej biblioteki i utwórz swoją 1-szą paczkę fiszek. Dodaj ją do kursu i zacznij się uczyć, albo zrób sobie szybkie uczenie aby zaznajomić się z mechanizmem uczenia, bez zapamiętywania wyników. Jeśli coś z powyższej wyliczanki wydało się nie jasne lub zbyt skomplikowane – to zaraz postaramy się to wyjaśnić. Zapraszamy na krótki spacer z nami po portalu.

Fabryka Fiszek – Katalog



Poznanie Fabryki Fiszek zacznijmy od katalogu. Zawiera on wszystkie ogólnie dostępne paczki i zestawy fiszek. Paczka zawiera fiszki, zestaw zawiera paczki fiszek. Niektóre z zestawów zawierają kilkadziesiąt paczek z około 1500 fiszek. Statystyki zawartości pokazane są przy każdej pozycji, więc od razu wiesz jakie są obszerne. Użyj wyszukiwarki słownej lub wybierz jedną z kilkudziesięciu kategorii wiedzy by zawęzić poszukiwania do tego, co naprawdę cię interesuje.

Na próbę wybierz kategorię „angielski”, kliknij filtruj a w wynikach wyszukiwania kliknij na filtr „zestawy” (pod wyszukiwarką a nad wynikami). Powinieneś odnaleźć zestaw „Angielskie słownictwo podstawowe”. Jak widać zawiera on na tą chwilę ponad 1300 fiszek w 50 paczkach, większość fiszek posiada obrazek i nagranie lektora. Kliknij w niebieską ikonkę by dodać go do swojej biblioteki.

Fabryka Fiszek – Biblioteka

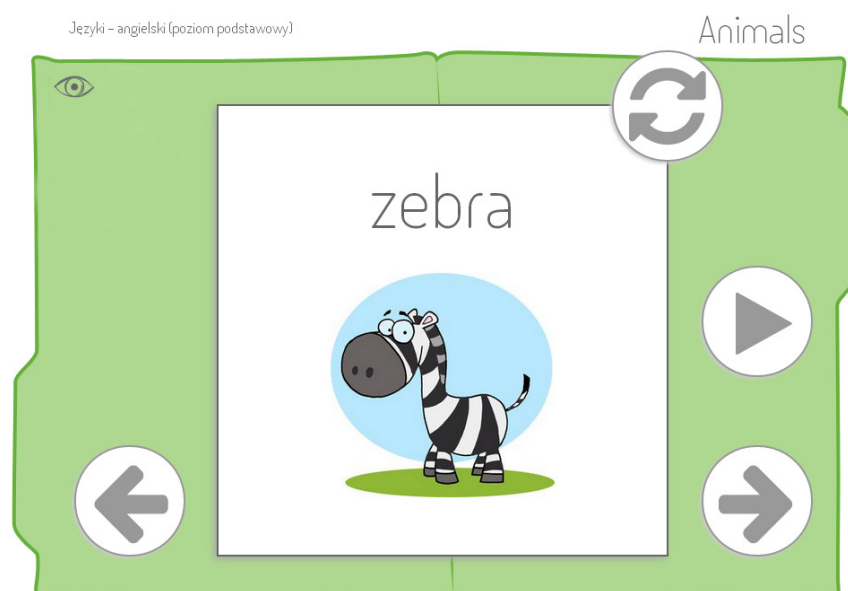


Dodawanie do biblioteki odbywa się w tle, więc po dodaniu wszystkiego po prostu kliknij w link „biblioteka” w górnym menu. Wygląda znajomo – to dobrze. Podobnie jak katalog, biblioteka grupuje wszystkie Twoje paczki i zestawy – te utworzone i te pobrane z katalogu czy sklepu. Co można robić z taką paczką? Przede wszystkim, jeśli nie uczyniłeś tego w katalogu, trzeba by do niej zajrzeć. Kliknij w jej nazwę lub ikonkę, aby wejść do środka.

Fabryka Fiszek – Przeglądanie



W zależności od tego czy oglądamy paczkę czy zestaw widok nieco się różni. Oprócz górnego menu pełnego pomysłów co możesz robić (uczenie, szybkie uczenie, drukowanie, zamawianie wydruków, edycja i usuwanie – te ostatnie gdy to paczka Twojego autorstwa) widzisz podgląd zawartości. Zestaw pokazuje zawierane paczki, paczka zawierane fiszki. Najedź na miniaturę paczki w zestawie i wybierz szybkie uczenie lub przeglądanie by wejść głębiej, a przypadku listy fiszek najedź na wybraną, by zobaczyć rewers.



Kliknięcie w fiszkę otworzy tryb przeglądania – na zielonej teczce zobaczysz awers fiszki i 3 przyciski. Górny obraca fiszkę (awers/rewers), strzałki pokazują kolejne. Możesz tu używać klawiatury, co znacznie ułatwia dłuższą naukę i nie rozprasza tak jak celowanie myszką. Enter obraca

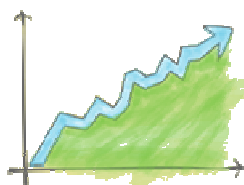
fiszkę, strzałki lewo prawo otwierają kolejne fiszki. Jeśli klawiatura nie działa, kliknij raz myszką gdziekolwiek w obrębie zielonej teczki, potem powinno działać bez problemu. Jeśli fiszka ma wgrany dźwięk (np. głos lektora) pojawi się strzałka z symbolem „play” a samo nagranie zostanie odtworzone automatycznie. Play służy do ponownego odtworzenia nagrania.

Znajdź teraz opcje szybkiego uczenia. Zawsze znajdziesz ją w górnym menu danej paczki lub zestawu, znajdziesz ją także bezpośrednio w bibliotece a także na karcie zestawu przy miniaturze każdej z paczek. Szybkie uczenie jest fajne, bo jest szybkie. To takie udoskonalone przeglądanie, działa podobnie ale na początku nie widać strzałek. Popatrz na fiszkę, zastanów się co powinno się znaleźć na jej rewersie i odwróć fiszkę (Enter lub kliknij w ikonkę na górze fiszki). Po obróceniu pokażą się symbole z kciukami. Określ się czy znałeś odpowiedź czy nie. Po kliknięciu na ok. (strzałka w prawo na klawiaturze) załaduje się kolejna fiszka. Zauważ że w lewym górnym rogu pojawiły się statystyki. Pokazują one ile fiszek zawiera ta lekcja, ile było poprawnych a ile złych odpowiedzi. System zapamiętuje fiszki na które odpowiedziałeś błędnie, i powtórzy je w kolejnej kolejce. Nauka zakończy się, gdy choć raz odpowiesz dobrze na każdą z fiszek. W kolejnych turach pokazane zostaną tylko te fiszki, które w poprzedniej turze sprawiły kłopot, więc najtrudniejsze będą najczęściej powtarzane, te które znałeś od razu, nie będą Ci więcej zabierały czasu. Szybkie uczenie zapamiętuje wyniki wyłącznie na czas sesji uczenia. Czyli gdy zamkniesz okienko szybkiego uczenia – zostaną zapomniane. Możesz powtarzać szybkie uczenie dowolną ilość razy. Jeśli jednak chcesz się uczyć metodą Leitnera, z przegródkami, dodaj paczkę lub zestaw do kursu. Najszybciej zrobisz to w bibliotece.

Fabryka Fiszek – Kursy i nauka



Dodawanie paczki do kursu z poziomu biblioteki lub podglądu paczki czy zestawu otworzy ekran wyboru kursu. Kurs grupuje kilka paczek i zestawów których chcesz się nauczyć. Możesz uczyć się np. 5 paczek w 5 kursach, ale i 10 paczek w 1 kursie. Każdy kurs ma limit ile dziennie nowych fiszek chcesz poznawać. W przypadku wielu kursów, każdego dnia każdy kurs może zaproponować ci wiele nowych fiszek, a taka ilość może być trudna do ogarnięcia, co uczenie proces uczenia mniej skutecznym. Radzimy utworzyć sobie 1 kurs z kilkoma paczkami i uczyć się wielu paczek w ramach jednego kursu np. „mój kurs angielskiego”.



Na ekranie dodawania do kursu masz możliwość wyboru istniejącego już kursu, albo podania nazwy dla nowego. Określ też tempo nauki – 25 nowych fiszek na dzień to idealne tempo. Pamiętaj, że do nowych fiszek dojdą powtórki – wczorajsze złe, dobre sprzed 3 dni itd... W sumie może się ich trochę w danym dniu nabierać. Wybieraj więc tempo ostrożnie.

Po dodaniu do kursu otworzy się strona „Moja nauka”. Znajdziesz ją zawsze po zalogowaniu w górnym menu jako „nauka”. Zawiera kursy, pokazuje postępy w uczeniu, i przede wszystkim wybiera dla Ciebie fiszki na dziś.

Uczenie możesz rozpocząć klikając w zielony buton z żaróweczką albo w licznik „na dziś”. Uczenie wygląda podobnie jak opisane chwilę wcześniej szybkie uczenie, z tą różnicą, że tu każda odpowiedź jest zapamiętywana, i od niej zależy czas, po jakim dana fiszka zostanie Ci powtórzona. Np. w 25 nowych fiszkach na dziś, w pierwszej kolejce miałeś 20 poprawnych odpowiedzi i 5 błędów. Tych 5 błędnych fiszek zostanie oznaczone jako „do powtórki jutro” czy trafią do pierwszej przegródki, zaś 20 poprawnie rozpoznanych, trafi do przegródki drugiej, skąd zostaną pobrane do powtórki za 3 dni. Tymczasem w drugiej kolejce, zostaną zaprezentowane błędne fiszki z dziś w liczbie 5ciu sztuk. Uczenie danego dnia kończy się w kolejce, w której nie było już błędów. Poprawne odpowiedzi, udzielane w innych niż 1-sza kolejkach, nie wpływają na pozycję fiszki w przegródkach, one służą wyłącznie utrwaleniu fiszek, które dzisiaj sprawiły problemy. To jedna z tych funkcji, których papierowe systemy uczenia nie oferują.

Po przerobieniu fiszek na dany dzień kurs nie pozwoli na dalszą naukę aż do dnia następnego. Zawsze możesz skorzystać z szybkiego uczenia, ale uczenie metodą Leitnera nie pozawala na takie przyspieszanie nauki, gdyż to właśnie odpowiednie interwały czasowe pomiędzy powtórzeniami gwarantują skuteczność nauki. To nie sposób zapamiętać w ciągu dnia całe pudełko fiszek – chodzi o to, by zapamiętać je trwale.

Fabryka Fiszek – Własne fiszki



główna mój profil moje fiszki publiczne fiszki sklep **twórz fiszkę** moja zestaw nauka

NOWY ZESTAW FISZEK

- określ nazwę i ustaw okładkę zestawu
- wybierz zdjęcie i następną kategorię zestawu
- etykuj i opisz zestaw
- wprowadź fiszki

OKŁADKA
kliknij lub przeciągnij zdjęcie

NAZWA

KATEGORIA
języki humanistyczne artystyczne hobby przyroda nauki techniczne
--- wybierz dbal powyżej ---

TAGI

OPIS

KLASYFIKACJA
Określ powyższą kategorię, by uzyskać listę dodatkowych klasyfikacji

INNE
POZIOM TRUDNOŚĆ
DOSTĘPNOŚĆ publiczny

DODAJ FISZKI

PYTANIE
ODPOWIEŹ

ZAPISZ

Portal daje możliwość tworzenia własnych fiszek i dzielenia się nimi. Przygotowuj zestawy dla siebie, a jeśli jesteś nauczycielem – dla swoich uczniów. Dziel się nimi publikując je w ogólnodostępnym katalogu, albo sprzedawaj w naszym sklepie.

Tworzenie fiszek jest na naszym portalu bardzo proste. Wybierz w górnym menu strzałkę obok „biblioteki” i tam pozycję „utwórz paczkę fiszek”. Wypełnij pola informacyjne jak nazwa czy kategoria tak, byś sam potrafił szybko odnaleźć paczkę w swojej bibliotece, ale także, jeśli zdecydujesz się ją udostępnić, inni nie mieli z tym problemu.

Dodawanie fiszek do paczki polega na podaniu zawartości awersu i rewersu. To może być słówko w języku polskim i języku obcym, fakt historyczny i jego data, pytanie i odpowiedź – możliwości jest wiele. Możesz do każdej ze stron przypisać obrazek. W przypadku słówek często

obrazek jest ten sam po obu stronach, więc wystarczy go dodać raz, jeśli jednak chcesz mieć różne obrazki na awersie i rewersie (albo jedna ze stron nie ma go wcale, zaznacz pole „inne obrazki na odwrotach fiszek” a pokaże się druga kolumna na obrazki.

Masz możliwość dodać do każdej fiszki (każdej jej strony) plik dźwiękowy. Na przykład z lektorem wymawiającym dane słowo, kawałkiem piosenki do rozpoznania (awers) tytułu (odp. na rewersie. Do tego służy mała ikonka głośniczka pod treścią fiszki.

Pamiętaj że fiszka może zawierać więcej niż słówko, dlatego pole na treść będzie się rozszerzało w miarę pisania, możesz używać entera by dodać nową linię. No i nie musisz się martwić dodawaniem kolejnych pól, gdy tylko uzupełnisz ostatnią fiszkę, pola na kolejną dodadzą się same.

Zawsze możesz też wrócić do danego zestawu (zapisanego !) i edytować go, zmieniając opis, dodając kolejne fiszki itd.

Gdy już utworzysz wiele paczek o podobnym charakterze, domyślisz się po co wprowadziliśmy zestawy. One nie robią nic innego jak tylko grupują wiele paczek w jedną spójną całość. Tworzenie zestawu wygląda bardzo podobnie jak tworzenie paczki, ale w miejscu dodawania fiszek zobaczysz listę swoich paczek – wystarczy że zaznaczysz, które paczki dodać do zestawu i gotowe.

Gdy już utworzysz ciekawy zestaw, może zechcesz się nim podzielić w darmowym katalogu, a może nawet wystawisz go w naszym sklepie? To bardzo proste, zobacz:

Fabryka Fiszek – Sklep



Sklep działa podobnie jak katalog, ale zawiera bardziej wyselekcjonowaną zawartość. Na wstępie dodam, że nie wszystkie produkty w sklepie są płatne! Wiele z zestawów i paczek utworzonych przez naszych ekspertów znajdziesz tu całkowicie za darmo.

Ty także możesz wystawić swój zestaw w naszym sklepie. Odpowiednią ikonkę znajdziesz na karcie zestawu lub paczki w jej górnym menu. Podczas wystawiania do sklepu zadбай o to by opis był jak najlepszy, a tytuł i kategorie pozwalały na szybkie odnalezienie. Dobrze dobierz też cenę. Nie nastawiaj się na duży zarobek z jednej transakcji, niska cena zapewni wielu kupujących, co przełoży się z czasem na większy zysk.

Płacenie za produkty w sklepie odbywa się na zasadzie przedpłaty. Doładuj swoje konto mikroprzelewem a później używaj tych środków do płacenia za zestawy. Doładowanie konta jest możliwe z Twojej strony profilowej. Kliknij w awatar w górnym menu. Wśród wielu informacji, które znajdziesz na tej zbiorczej stronie, znajduje się link do „doładuj konto”. Prowadzi on do strony firmy DotPay, którą pewnie dobrze znasz z zakupów w Internecie. Możesz samodzielnie określić jaką kwotę chcesz



doładować swoje konto.

Ze względów bezpieczeństwa, jeśli otrzymałeś login i hasło do Fabryki w swojej szkole, opcja doładowania będzie zablokowana do czasu zmiany adresu email na Twój własny. Unikniesz w ten sposób problemów, jeśli ktoś poznał login i hasło które otrzymałeś. Wystarczy że zmienisz email i hasło w edycji profilu, i Twoje konto w Fabryce Fiszek będzie w pełni funkcjonalne i bezpieczne.